

fermacell

Pareti divisorie disponibili negli oggetti BIM

Un nuovo modo di progettare e costruire



fermacell®

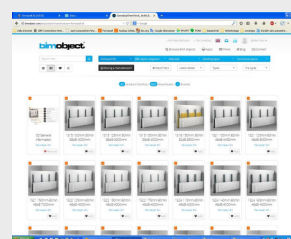
fermacell®
AESTUVER

L'articolo 23 – comma 13 del nuovo Codice Appalti, approvato il 18 aprile 2016, recepisce la Direttiva Europea 2014/24/UE che prevede la possibilità di richiedere la progettazione **BIM (Building Information Modeling)** per le opere pubbliche d'importo superiore alle soglie comunitarie. L'impiego della progettazione ad oggetti sarà dapprima facoltativo per divenire in seguito obbligatorio. Da subito, l'utilizzo della progettazione ad oggetti costituirà un parametro di valutazione dei requisiti premianti di cui all'articolo 38 del nuovo Codice.

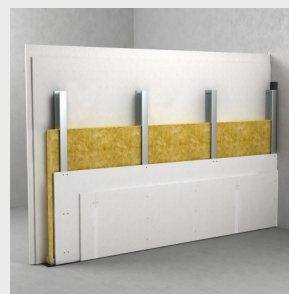
Le pareti divisorie con lastre in gessofibra **fermacell** sono ora disponibili tra gli oggetti BIM con dati aggiornati relativi alle prestazioni di resistenza al fuoco e d'isolamento acustico. Fermacell S.r.l. aggiornerà e integrerà costantemente la libreria di BIM con i propri sistemi per le costruzioni a secco.

Grazie a BIM cambia il modo di progettare e costruire del prossimo futuro: un'**unica banca dati** contenente indicazioni progettuali, caratteristiche dei prodotti, cicli di lavorazione e informazioni sulla gestione degli edifici, nonché modelli in 3D. Risultato: il lavoro è organizzato in maniera più efficace, i progetti si realizzano più velocemente, entro i termini stabiliti e senza sprechi. I vantaggi di BIM sono tangibili non solo per i grandi progetti ma anche per quelli più piccoli, addirittura per la realizzazione di edifici residenziali monofamiliari.

Gli oggetti sono **disponibili gratuitamente** nell'area [Download](#) del sito www.fermacell.it e sono compatibili per i software ArchiCAD e Revit.



Fermacell S.r.l. lancia in BIM i propri sistemi per le costruzioni a secco.



Le pareti divisorie con lastre in gessofibra **fermacell** sono ora disponibili negli oggetti BIM.