

fermacell

lastre cementizie

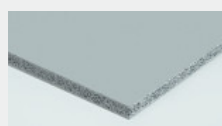
Powerpanel H₂O

Adatte per ambienti umidi, facili da applicare

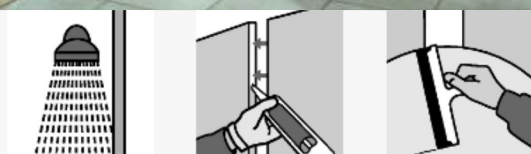


fermacell®

fermacell®
AESTUVER



fermacell Powerpanel H₂O è una lastra con struttura a sandwich in conglomerato cementizio alleggerito, armata su entrambi i lati da una rete in fibra di vetro altamente resistente agli alcali.



Adatte ad ambienti umidi

Particolarmente robuste e resistenti all'acqua in ambienti interni ed esterni.

Ideali per ambienti domestici e pubblici (piscine, centri wellness, cucine, bagni).

Esecuzione dei giunti

L'adesivo per giunti **fermacell** incolla le lastre e ottura le fughe allo stesso tempo. Le fughe trasversali possono essere eseguite senza la posa di sottostrutture aggiuntive.

Finitura veloce

Per la realizzazione di superfici di alta qualità si applica la malta cementizia pronta di finitura **fermacell** Powerpanel: direttamente tinteggiabile, non necessita di rete porta-intonaco.

La lastra **fermacell** Powerpanel H₂O può essere lavorata senza l'uso di particolari attrezzature. A dispetto della durezza superficiale elevata, può essere tagliata con una comune sega circolare portatile munita di aspiratore; arrotondamenti o adattamenti si possono realizzare con un semplice seghetto.



Fermacell S.r.l. | Via Vespucci 47 | I-24050 Grassobbio (BG) | Italia

Tel: +39 035 4522448 | Fax +39 035 3843941

E-mail: fermacell-it@xella.com

www.fermacell.it