



fermacell[®]

fermacell Progetti e Soluzioni

Hub Hotel, Milano

- Completamento del progetto dicembre 2009
- **fermacell** Gessofibra (50 000 m²: 12,5 mm & 30 000 m²: 10 mm)

Hub Hotel, Milano

Il Progetto

L'Hotel Hub rappresenta uno dei principali centri ricettivi del capoluogo lombardo; dotato di innovative soluzioni domotiche e comfort di ogni tipo, è stato realizzato impiegando materiali di qualità e finiture di pregio.

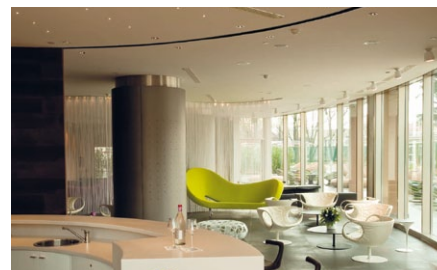
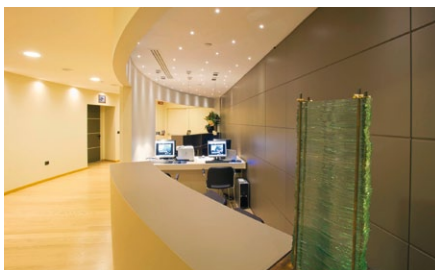
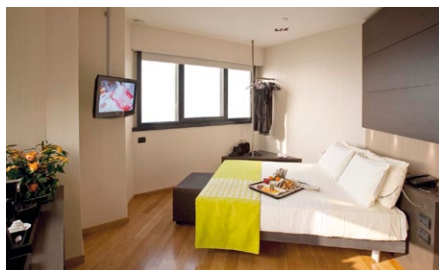
Requisiti richiesti

fermacell è emerso come l'unico partner in grado di garantire le prestazioni meccaniche ed acustiche richieste ai tramezzi tra camere e tra camere e corridoio, così come previste in sede progettuale. Particolare cura è stata posta nella definizione e nell'esecuzione dei nodi e delle connessioni tra pareti e soffitti. Di grande effetto è certamente la grande parete curva della sala conferenze delle dimensioni di circa 5 metri di altezza per 30 metri di lunghezza. Da rilevare, infine, l'attenta e costante consulenza del personale tecnico fermacell in fase di progettazione ed esecuzione dei lavori.

Soluzioni

Principali sistemi fermacell impiegati:

- Parete 1 S 32 / I come divisorio tra le stanze
- Parete 1 S 41 / I come una partizione tra stanze e corridoi
- Parete 1 S 21 come un muro divisorio interno alle camere
- Controsoffitto a doppia orditura, pannello isolante e plafonatura con singola strato da 12,5 mm



fermacell[®]

| Visione generale | |
|---|----------------------------|
| Costruttore | Sercom S.p.A. |
| Progettista | Arch. Alberto Masolo, Como |
| Coprogettazione | Ing. Rocco China |
| Impresa Generale | Sercom S.p.A. |
| Impresa opere a secco e finiture | La Coram Lombarda s.r.l. |

Fermacell s.r.l.
Ufficio Commerciale Italia
Via Vespucci 47
24050 Grassobbio – BG
Telefono: 035 - 4522448
Telefax: 035 - 3843941

fermacell[®] è un marchio registrato del gruppo Xella.

www.fermacell.it

FC-034-00001/02.13/m