



fermacell[®]

fermacell Progetti e Soluzioni

Mod05 Living Hotel, Sandrà di Castelnuovo del Garda (VR), Italia

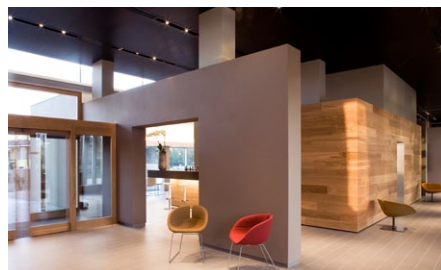
- Hotel situato a metà strada tra Lago di Garda e la città di Verona
- Completamento del progetto: Primavera 2008
- **fermacell** Gessofibra (8000 m²: 12,5 mm & 3000 m²: 10 mm)

Mod05 Living Hotel, Sandrà di Castelnuovo del Garda (VR), Italy

Il Progetto

Un edificio che si configura come sovrapposizione di due volumi, fra loro suddivisi da una lunga sottile fascia di vetro. Il piano terra è un grande spazio di relazione completamente diverso dai piani superiori, riservati alle camere. Questi livelli sembrano "galleggiare" sulla base, interamente costruita su un efficace gioco di trasparenze, muri e volumi cromatici che rivelano gli ambienti pubblici del piano terra.

Il piano terra è strutturato su una spina dorsale centrale, la hall di 4 metri d'altezza, su cui si affacciano le varie funzioni, diversificate per colori e volumi. Dalla facciata principale fuoriescono bow-window vetrati che costituiscono degli spazi di sosta e conversazione. Tutto è strutturato



per poter usufruire di diversi punti di vista, ovvero: dall'interno è possibile vedere verso l'esterno, ma non viceversa.

I piani superiori sono interamente dedicate a camere, dove il comfort acustico è garantito dalle soluzioni adottate e il benessere degli ospiti è ottenuto con la cura nella scelta dei materiali.

Requisiti richiesti

L'edificio si relaziona con l'ambiente circostante in maniera sempre diversa in virtù della facciata mutevole, azionabile dall'interno in maniera casuale. Infatti è la facciata che costituisce l'elemento maggiormente innovativo, in quanto è stata studiata come una doppia pelle (legno+vetro-alluminio) per modulare la luce e la vista in stretta corrispondenza con le esigenze luminose ed ecologiche interne.

Per l'interno l'esigenza di avere ambienti confortevoli sia per i clienti business che per le famiglie in vacanza ha richiesto accurate valutazioni acustiche. Il confort

degli ambienti comuni e delle camere è stato raggiunto con l'uso delle lastre in gessofibra e con soluzioni costruttive a secco fermacell.

Soluzioni

Le pareti divisorie tra camere sono state realizzate con le stratigrafie fermacell 1 S 32/I a doppia orditura metallica parallela, due materassini in lana minerale e 4 lastre in gessofibra di cui due nel mezzo, a separare l'eventuale presenza di scatole elettriche, fonti di ponti acustici. I divisori tra camera e bagno sono stati realizzati con singola orditura e due lastre in gessofibra **fermacell** di spessore 12,5 mm. È stata posta particolare attenzione alle pareti di confine tra bagni e agli scarichi impiantistici, al fine di ottenere un elevato isolamento acustico e garantire un adeguato comfort acustico all'interno delle singole camere dell'albergo.

fermacell[®]

| Visione generale | |
|--|---|
| Committente | Italgestioni |
| Costruttore | Faccioli Costruzioni srl |
| Progettista | Arch. Enrica Mosciaro, Studio Fusina 6, Barcellona (Spagna) |
| Strutture | Ing. Marino Gavasso |
| Impianti | Studio Quattrina |
| Direzione lavori | Arch. Andrea Aloisi ed Arch. Enrica Mosciaro |
| Supplier of drywall Fornitore sistemi costruttivi a secco | Geo Colors srl |

Fermacell s.r.l.
Ufficio Commerciale Italia
Via Vespucci 47
24050 Grassobbio – BG
Telefono: 035 - 4522448
Telefax: 035 - 3843941

fermacell[®] è un marchio registrato del gruppo Xella.

www.fermacell.it

FC-034-00006/03.13/m